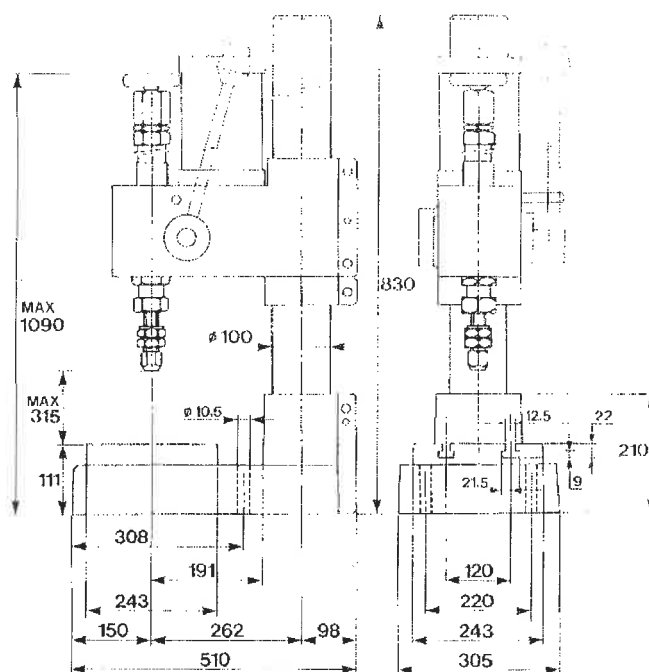


FRAP SI

MARQUAGE EN CREUX

Machine à percussion pneumatique pour marquer, numéroté, repérer, sertir, riveter, poinçonner.



CARACTERISTIQUES

Force de frappe réglable de 0 à 7500 kg
 Poids : 165 kg
 Fonctionnement : pression d'air : 6 bar
 Commande de sécurité bi-manuelle
 Production horaire : 2000 percussions environ
 Dispositif anti-double frappe
 Queue : Ø 16 x 50
 Possibilité de monter une colonne plus longue

Nous réalisons toutes les gravures adaptables sur cette machine.

Nous nous réservons tout droit d'amélioration et de modification. Cette fiche n'est pas contractuelle.



GRAVURE INDUSTRIELLE 31 RUE CHARDONNET - B.P.7 - 71590 GERGY - France
CONSTRUCTEUR MACHINES FRAP Téléphone : 03 85 97 26 26 - Fax : 03 85 91 71 58 - E-mail : commercial@bvg.com - Internet : www.bvg.com

